



# PROPOSITION DE PARTENARIAT



Je suis paralysé  
cérébral



## **LES AMIS DE MATTEO**

Association déclarée à la sous-préfecture de Sarcelles le 16 mai 2012

Identification R.N.A. : W952004834

Siège social : 20, avenue Mathieu Chazotte -95170 Deuil-La Barre



Tout simplement pour aider tous ceux qui sont concernés de près ou de loin par la Paralyse Cérébrale ; autant en faveur des personnes touchées directement qu'en faveur de leurs familiaux et accompagnants.

Mais également, en collectant des fonds pour La Fondation Paralyse Cérébrale qui finance des projets de recherche, car il n'y a jamais d'amélioration significative des soins sans une active recherche scientifique en amont.

**Ce handicap souffre d'un gros déficit de prise en charge et est absent des grands programmes de recherche.**

# L'HISTOIRE DE MATTÉO !



Mattéo est né par un beau dimanche du mois de juillet 2009, alors que le soleil est au zénith.

Nathan, son frère qui a moins de 2 ans et demi attend avec impatience l'heureux évènement et l'arrivée de son petit frère.

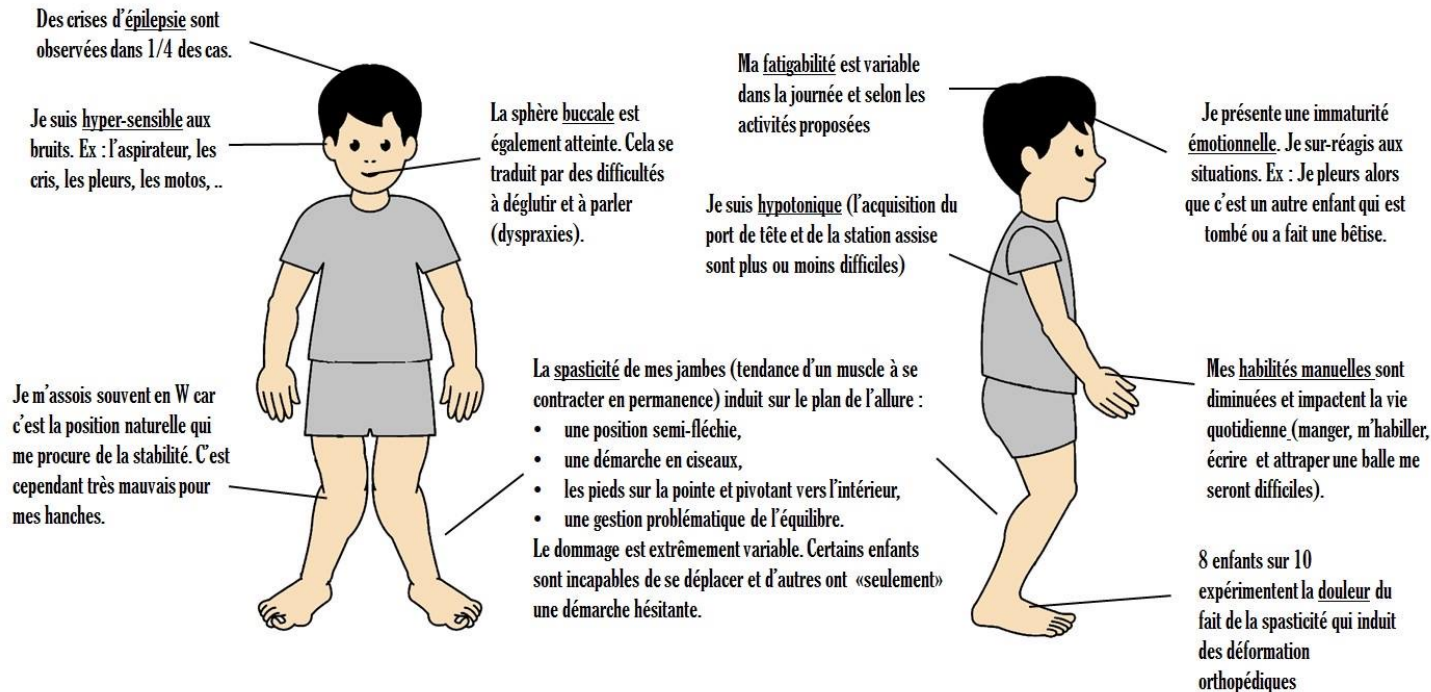
Et l'inimaginable arrive. Accident périnatal, la maman se retrouve en soins intensifs dans un hôpital pendant que Mattéo est transféré à l'Institut de Puériculture et de Périnatalogie de Paris.

**Verdict : paralysie cérébrale,  
Mattéo sera handicapé moteur, c'est irréversible.**

# LA PARALYSIE CÉRÉBRALE EN QUELQUES MOTS ET UN SCHÉMA



Première cause de handicap moteur de l'enfance, la Paralysie Cérébrale résulte de lésions sur le cerveau en développement du fœtus ou du nourrisson. Ces lésions, non progressives, provoquent un ensemble de troubles permanents du mouvement et de la posture, responsables de limitations d'activités.





# LA PARALYSIE CÉRÉBRALE C'EST QUOI ?

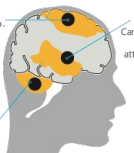


## La Paralysie Cérébrale, c'est quoi?

La paralysie cérébrale est un ensemble de troubles permanents du développement du mouvement et de la posture, responsables d'une déficience motrice. C'est la déficience motrice la plus courante chez l'enfant.

### L'ATTEINTE MOTRICE : DIFFÉRENTS TYPES

**SPASTIQUE:** 70-80%. La forme la plus courante. Muscles raides et tendus. Proviennent d'une atteinte du Cortex moteur.



**DYSKINETIQUE:** 6%. Caractérisé par des mouvements involontaires. Proviennent d'une atteinte à la base des ganglions.

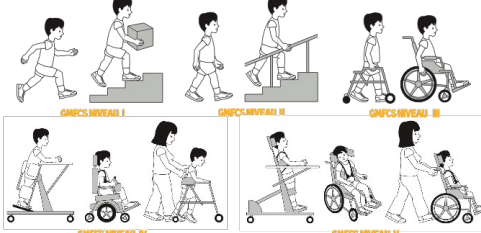
**TYPES MIXTES:** Combinaison des atteintes.

**ATAXIQUE:** 6%

Caractérisé par des mouvements instables. Affecte l'équilibre et le sens des repères dans l'espace. Proviennent d'une atteinte du cervelet.

### MOTRICITÉ GLOBALE

La motricité globale (par exemple s'asseoir et marcher) des enfants et des jeunes atteints de paralysie cérébrale peut être classée en 5 niveaux différents à l'aide d'un outil appelé le Système Classification des Fonctions Motrices Globales (GMFCS) développé par CanChild au Canada.



GMFCS (Illustrations 6-12) © Bill Reid, Kate Willoughby, Adrienne Harvey and Kate Gordon, The Royal Children's Hospital Melbourne.

### DÉFICIENCES ASSOCIÉES

Les enfants atteints de paralysie cérébrale peuvent également avoir d'autres déficiences physiques et cognitives.

<b>1 sur 3</b> ne peut pas marcher	<b>1 sur 4</b> ne peut pas parler	<b>3 sur 4</b> sont sujets aux douleurs	<b>1 sur 4</b> est épileptique	<b>1 sur 4</b> a des troubles du comportement
<b>1 sur 2</b> a une déficience intellectuelle	<b>1 sur 10</b> a une déficience visuelle grave	<b>1 sur 4</b> souffre d'incontinence	<b>1 sur 5</b> a des troubles de sommeil	<b>1 sur 5</b> a des problèmes de contrôle de la salive

**Journée Mondiale de la Paralysie Cérébrale**  
**worldcpday.org**

Avec le soutien de The Allergan Foundation

References: Joseph, J, Hines, M, Gombosi, L, Baxby, A (2012). Clinical practice messages from a systematic review on cerebral palsy. *Pediatrics*, Nov 2012; 130 (5). Reference: Rosenbaum, P, Walter, S, Russell, D, Wood, J & Sigafoos, J (1997). Development and validation of a three-level functional classification system for children with cerebral palsy. *Developmental Medicine and Child Neurology*, 39, 75-87. CanChild Centre for Childhood Disability Research www.canchild.ca. Australian Cerebral Palsy Register Report 2015 www.gangplaster.com.

Vous pouvez nous aider à faire avancer la recherche sur la paralysie cérébrale. Vous trouverez plus d'information sur le site [worldcpday.org/cpregisters](http://worldcpday.org/cpregisters)

**17 millions** de personnes dans le monde atteintes de paralysie cérébrale

### PARTIES DU CORPS

La paralysie cérébrale peut atteindre différentes parties du corps.

**QUADRAPLEGIE/ BILATÉRALE:**  
MEMBRES TOUCHÉS: 1 2 3 4



Les deux bras et deux jambes sont touchés. Les muscles du tronc, le visage et la bouche sont aussi souvent affectés.

**DIPLEGIE/ BILATÉRALE:**  
MEMBRES TOUCHÉS: 1 2 3 4



Les deux jambes sont touchées. Les bras peuvent être affectés dans une moindre mesure.

**HEMIPLEGIE/ UNILATÉRALE:**  
MEMBRES TOUCHÉS: 1 2 3 4



Un seul côté du corps (jambe + bras) est touché.

### HABILITÉ MANUELLE

Au moins deux tiers des enfants atteints de paralysie cérébrale auront des difficultés de mouvement affectant un ou deux bras. La majorité des activités quotidiennes sont impactées.



## PARALYSIE CÉRÉBRALE: MES MOTS PRÉFÉRÉS



### 1 FONCTION

Il est possible que je fasse les choses différemment, mais je PEUX les faire. Comment je les fais n'est pas important. SVP, laissez-moi essayer!



### 2 FAMILLE

C'est ma famille qui me connaît le mieux, et je lui fais confiance pour faire ce qu'il y a de mieux pour moi. Écoutez-les. Parlez-leur. Entendez-les. Respectez-les.



### 3 FORME PHYSIQUE

Tout le monde a besoin de rester en forme et en bonne santé, y compris moi. SVP aidez-moi à trouver des façons de garder la forme.



### 4 FRATERNITÉ

C'est important d'avoir des amis durant l'enfance. SVP, donnez-moi des opportunités pour que je puisse me faire des amis de mon âge.



### 5 FÉLICITÉ

L'enfance est synonyme de plaisir et de jeu. Voilà comment j'apprends et grandis. SVP aidez-moi à réaliser les activités que je trouve les plus amusantes.



### 6 FUTUR

Un jour je serai grand, alors SVP aidez-moi à trouver des façons de développer mon indépendance et de me sentir inclus dans ma communauté.

# UTILISATION DE NOTRE COLLECTE



**Etudier le financement de matériel au profit de familles et d'associations qui en font la demande**



## Un enjeu de santé publique

La plupart du temps « accidentelle », la paralysie cérébrale touche chaque année environ 1 500 nouveau-nés que rien ne prédisposaient à ce handicap.

Parce que cette pathologie dure toute la vie, et que l'espérance de vie des personnes atteintes est proche de celle du reste de la population, ces 1 500 enfants viennent grossir le nombre de 125 000 personnes vivant déjà avec une paralysie cérébrale en France : 125 000, c'est deux fois plus que le nombre de personnes atteintes de trisomie 21, par exemple.

L'enjeu de la recherche sur la paralysie cérébrale est donc :

- d'améliorer les soins et la qualité de vie des personnes déjà touchées, et d'apporter des solutions à leur entourage,
- de continuer à faire diminuer la prévalence de cette pathologie qui touche 1 naissance sur 570,
- et pour les 4 nouveau-nés, qui, chaque jour, sont encore victimes d'une lésion cérébrale, de diminuer les conséquences de la lésion (motrices, cognitives et sensorielles).



# CALENDRIER PRÉVISIONNEL 2022 / 2023



Les évènements que nous organisons nous permettent de collecter des fonds et de faire connaître la paralysie cérébrale,

**1<sup>er</sup> handicap moteur de l'enfance.**

- **Vendredi 13 mai 2022 : Soirée After Work de la ville de Deuil-La Barre**
  - Salle des Fêtes – Deuil-La Barre
- **Samedi 14 mai 2022 : Gala caritatif ADA (*Aider Donner Agir*)**
  - Parc nautique de l'Île Monsieur à Sèvres (92)
- **Tout le mois de Mai 2022 : Century 21 Le Domaine**
  - Opération Coup de Pouce à Deuil-La Barre
- **Dimanche 19 juin 2022 : La Course des Héros**
  - Parc de Saint-Cloud à Sèvres (92)
- **Tous le mois de septembre 2020 : STEPtember**
  - Avec une équipe de 4 personnes pour faire 10.000 pas / jour
- **Jeudi 6 octobre 2022 : La journée mondiale de la Paralysie Cérébrale**
  - Animation photo pour le #wordCPday
- **Dimanche 15 janvier 2023 : La Galette des Héros**
  - Spectacle MAGEV magie caritative
  - Avec la participation de ADA Aider Donner Agir





## NOS PARTENAIRES 2022/2023





## NOUS AIDER AUJOURD'HUI, C'EST DEVENIR GAGNANT DEMAIN



### Ce que vous obtiendrez en retour

➤ **Une visibilité publicitaire pour votre entreprise ou association :**

En effet, nous vous proposons de porter votre image lors de nos événements (affichage, annonce, présence, ...)

➤ **Une occasion de montrer votre engagement social par exemple :**

En achetant des places pour nos spectacles et les offrir à vos clients, partenaires ou salariés.

En créant une équipe de 4 marcheurs pour STEPTEMBER.

➤ **Une image positive d'entreprise sociale**

En soutenant notre action, votre réputation d'entreprise sociale sera consolidée et votre image améliorée auprès de vos salariés ou adhérents.

➤ **un énorme MERCI,**

de la part des bénéficiaires de la cause que nous soutenons !



## POUR GARDER LE CONTACT



[Cliquez ici](#)



[Cliquez ici](#)



Instagram

[Cliquez ici](#)



[Cliquez ici](#)

### **LES AMIS DE MATTEO**

Association déclarée à la sous-préfecture de  
Sarcelles le 16 mai 2012

Identification R.N.A. : W952004834

Siège social : 20, avenue Mathieu Chazotte  
95170 Deuil-La Barre

Tél.: 06 51 66 70 47

<https://lesamisdematteo.blog>

